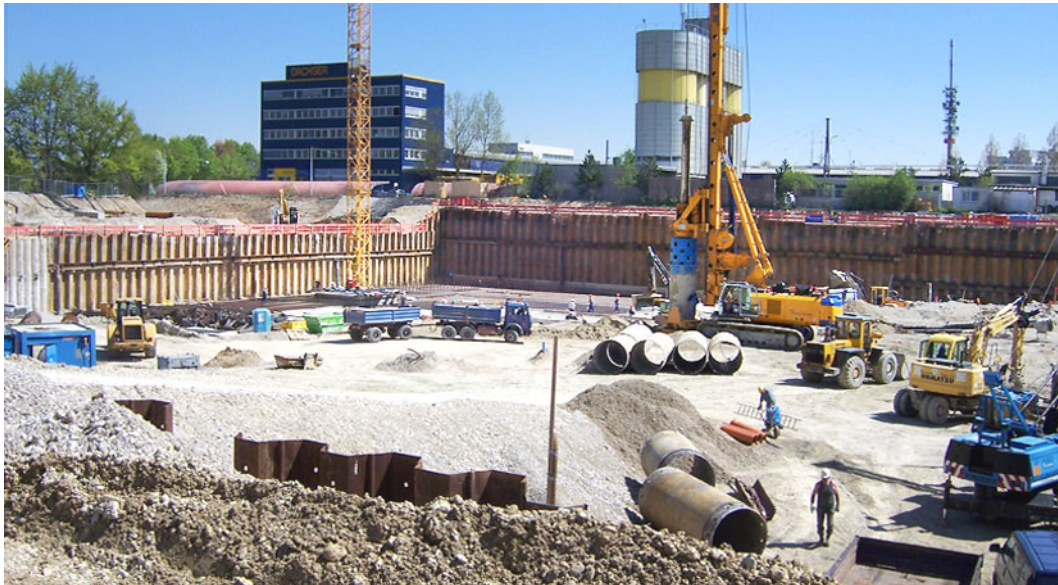


Verwaltungsgebäude Süddeutscher Verlag in München



Projekt: Verwaltungsgebäude
Süddeutscher Verlag
in München

Umschließung mit 1.100 m Bohrpfehlen, 4.200 m² Spundwand, 2.200 m Injektionsankern, 800 m Gründungspfehle (d=150 cm, Bohrtiefen bis 30 m) mit Rohren zur Erdwärmenutzung und Messtechnik zur Ermittlung des Pfahlspitzendruckes, Grundwasserhaltung

Bauherr: Süddeutscher Verlag München

Bauzeit: 02/2006 - 05/2006

Bausumme: 1.200 TEUR