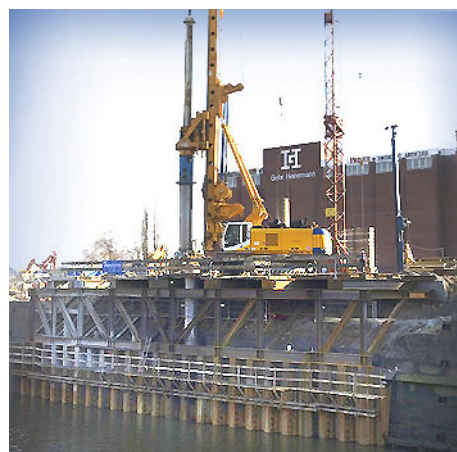
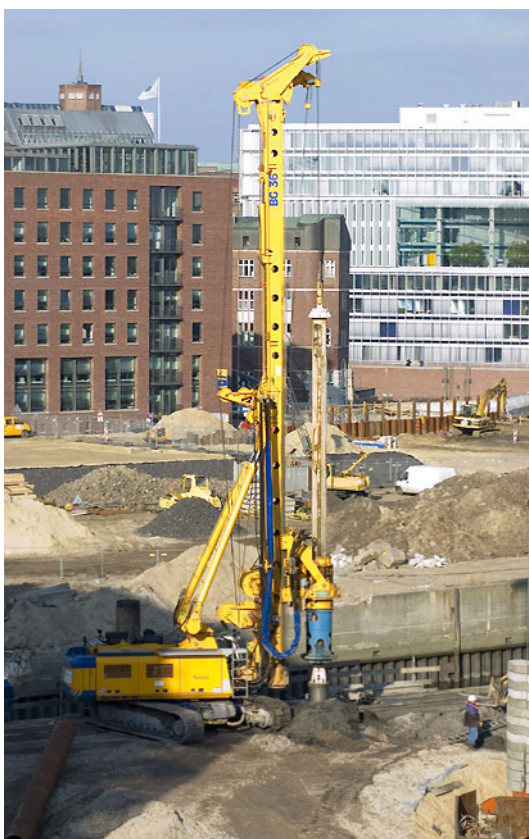
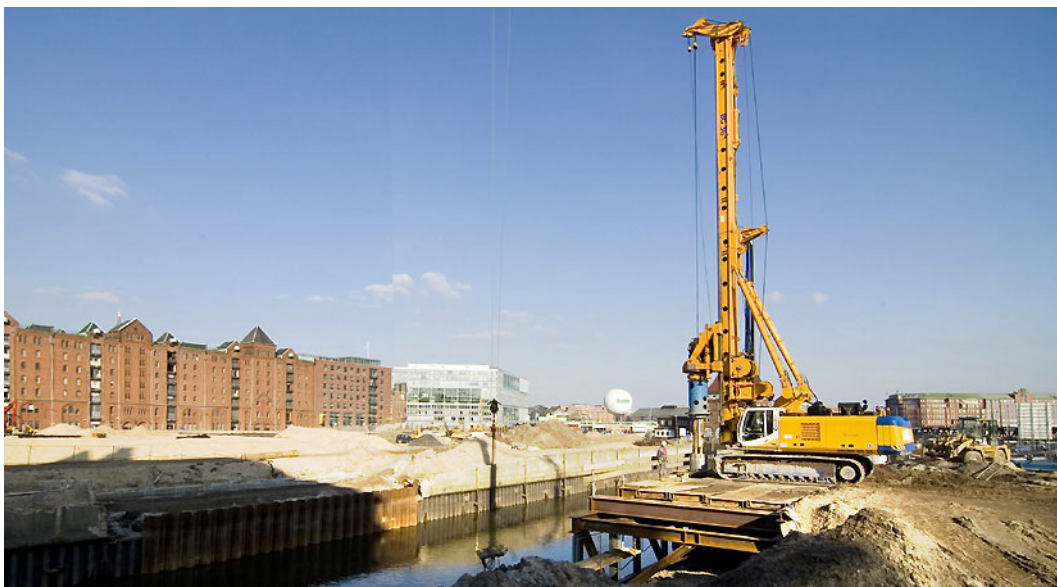


Brooktorhafenbrücke, Hamburg



Projekt: Brooktorhafenbrücke
in Hamburg

900 m Gründungspfähle mit
Hülsenrohren (d= 90 cm,
d=120 cm), Bohrtiefe bis 30 m

Bauherr: Freie und Hansestadt Hamburg
HafenCity Hamburg GmbH

Bauzeit: 12/2005 - 01/2006

Bausumme: 330 TEUR