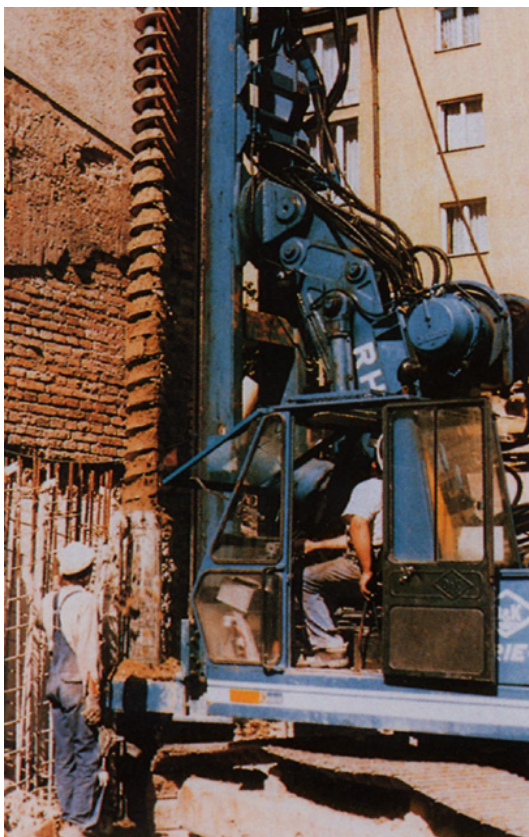


## Baugrube Schleißheimer Straße, München



**Projekt:** Baugrube Schleißheimer Straße in München

470 Bohrpfähle (d = 305 mm bis 900 mm), Aussteifung rundum mittels Stahlbetongurten und Stahlträgern, Grundwasserabsenkung

*Bauherr:* Spaten-Franziskanerbräu KGaA

*Bauzeit:* 11/2003 - 04/2004

*Bausumme:* 510 TEUR