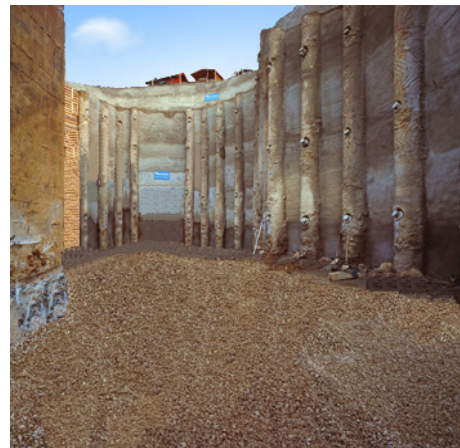


Drossel- und Energieumwandlungsbauwerk, Pforzheim



Projekt: Drossel- und Energieumwandlungsbauwerk in Pforzheim

Baugruben- und Hangsicherung
mit 300 m Bohrpfehlen, 1.100 m²
Berliner Verbau, 920 m² Spritz-
beton und 1.900 m Injektionsankern

Bauherr: Stadt Pforzheim

Bauzeit: 07/2003 - 12/2003

Bausumme: 460 TEUR