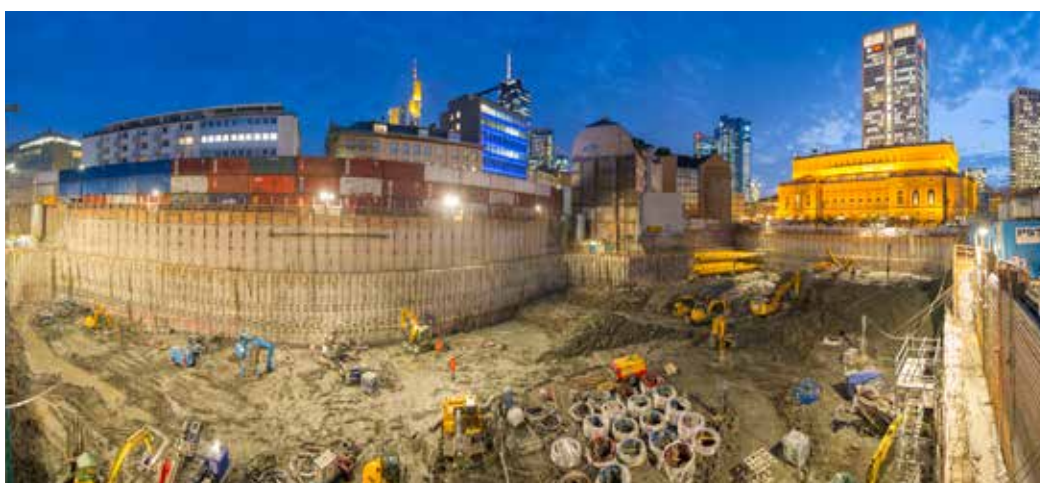


Baugrube, Frankfurt am Main



Projektdaten

„schlüsselfertige“ Baugrube am Opernplatz für Tiefgarage, Hotel, Gewerbe und Wohnungen in Frankfurt am Main

9.200 lfm Bohrpfähle $d = 120$ cm, $L = 21 - 39$ m als überschnittene Pfahlwand mit Steckträgern und Spritzbetonausfachung

3 Lagen Aussteifung System Groundforce mit Rohrdurchmesser 1,20 m, $L = 23$ m, Steifen sind vorgespannt und per Funk überwacht

ca. 44.000 lfm Anker mit bis zu 6 Ankerlagen und Längen bis 35 m

ca. 66.000 m³ Aushubmaterial auf 5.200 m²

Fläche, Tiefe bis zu 19,0 m

14 Tiefbrunnen (ca. 25 m)

ca. 200 Entwässerungslanzen

Bauherr Opernplatz GmbH & Co. KG, München

Bauzeit 04/2013 – 06/2014

Bausumme gesamt ca. 9 Mio. EURO
PST ca. 4,5 Mio. EURO

▣ techn. Geschäftsführung PST Spezialtiefbau Süd GmbH, ca. 180 lfm der historischen Stadtmauer laufen quer durch die Baugrube; Dokumentation und Rückbau unter Aufsicht des Denkmalmates der Stadt Frankfurt; ca. 40 lfm alte Spundwand in einer Tiefe von -5,0 m bis 13,0 m musste mit Austauschbohrungen entfernt werden; hoher Lärmschutzaufwand durch ca. 100 lfm und bis zu 4-stöckiger Containerwand und Lärmschutzgerüste; hoher Überwachungsaufwand durch diverse Messprogramme, Inklinometer, Porenwasserdruckgeber, Vertikalitätsmessungen bei den Bohrungen, Extensiometer, Kraftmessdosen, geodätische Überwachung von 250 Messpunkten

Baugrube, Frankfurt am Main

